

Jätkeuutlikkus & Atea

2025

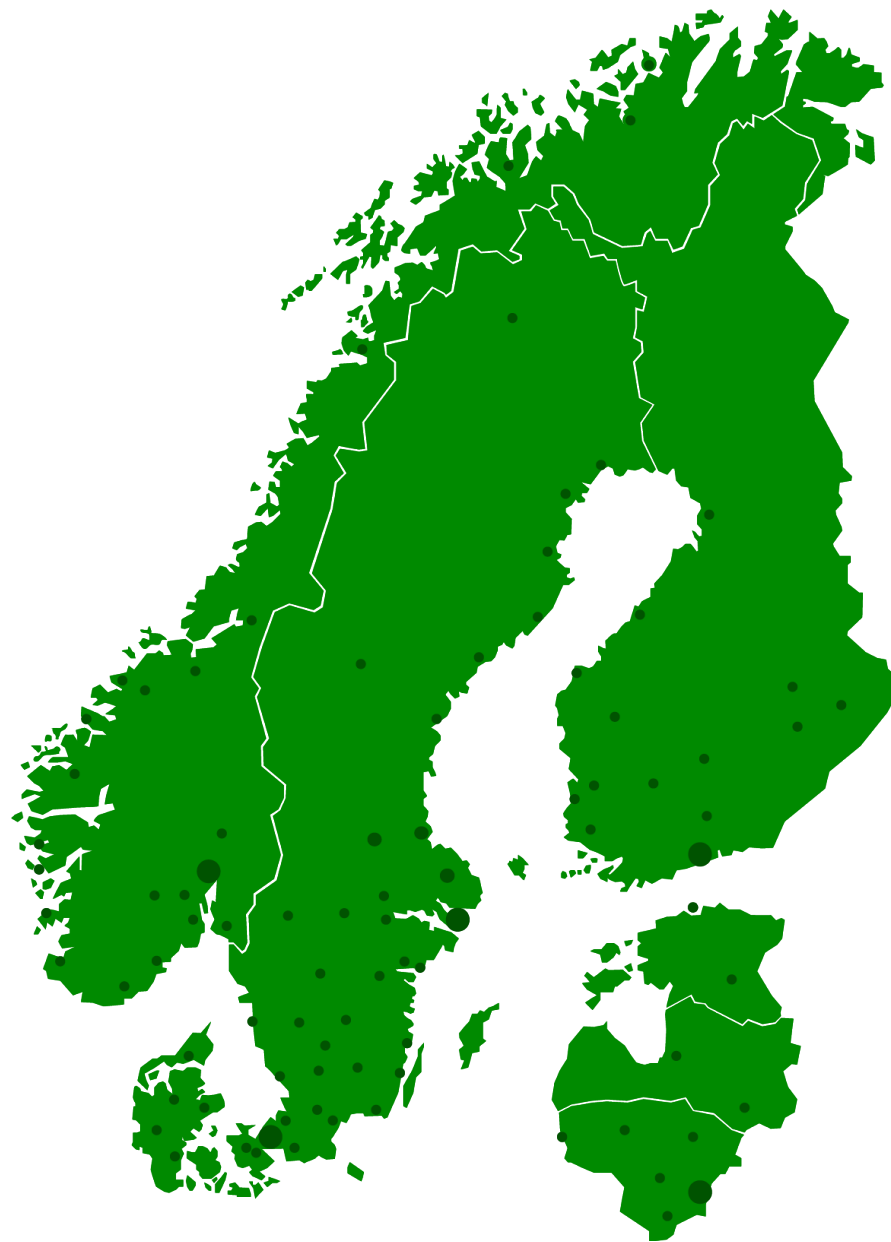


ATEA

Atea on...

suurim IT teenuste ja lahenduste pakkuja
Põhjamaades ja Baltikumis, tegutsedes
Norras, Rootsis, Taanis, Soomes, Leedus,
Lätis ja Eestis. Atea on esindatud rohkem kui
80 erinevas linnas, kus töötab kokku üle 8000
inimese.

Oleme üks kindel IT-partner teie **digitaalsel
teekonnal ning selle kujundamisel** Põhja-
Euroopas!



ATEA



Meie visioon - The Place to Be

oma töötajate, klientide ja partnerite jaoks!

Soovime kujundada Ateast **sõlmpunkti**, mis ühendab IT-spetsialiste, kliente ja tehnoloogiapartnereid.

Töötajate jaoks tähendab see inspireerivat töökeskkonda, kus andekad professionaalid saavad areneda ja õppida. **Klientide** jaoks tähendab see innovatsiooni ja koostöö keskpunkti, kus lahendatakse kõige keerukamaid IT-väljakutseid. **Partneritele** pakume ainulaadset koostööplatvormi, mis ühendab inimesi, ideid ja ärivõimalusi kogu IT-valdkonnas.

ATERA

An aerial night photograph of a coastal city, likely Bergen, Norway. The city is built on a steep hillside overlooking a harbor. Numerous buildings are illuminated with warm lights, and their reflections are visible in the water. In the background, dark, rugged mountains rise above the city. The sky is a deep blue with some light clouds. The overall mood is serene and modern.

Meie missioon - **We build the future with IT**

Usume, et infotehnoloogia koos teadmiste ja loovusega suudab muuta ühiskonna produktiivsust ja elukvaliteeti. Koos klientide ja partneritega on Atea pühendunud oma missiooni elluviimisele - **We build the future with IT**. Soovime avaldada ühiskonnale positiivset mõju, luues kriitilist taristut nii avalikule kui ka erasektorile.

ATEA

Meie väärtused

Vastutustundlikkus

Me tegutseme alati vastutustundlikult. Iga päev võtame, anname ja kanname vastutust – nii suurtes kui väikestes asjades. Soovime pidevalt areneda ja saada paremaks selles, mida teeme. Meie jaoks tähendab vastutustunne ka isiklikku arengut: oma oskuste arendamist ja kasvu inimesena.

Kirglikkus

Me oleme kirglikud selle suhtes, mida teeme ja kes me oleme! Pühendume igapäevastele väljakutsetele kogu hingega. Soovime pidevalt areneda ja saada paremaks – võtame vastutuse oma oskuste arendamise ja isikliku kasvu eest.

Uudishimulikkus

Me tahame innustada üksteise uudishimu! Oleme uudishimulikud oma klientide, kolleegide ja uute tehnoloogiate suhtes - arenedes nii individuaalselt kui ka meeskonnana. Oleme alati ette poole suunatud, julged ja näljased uute võimaluste järele.

Üheskoos

Oleme mitmekesine meeskond sõbralikke ja siiraid inimesi, kes on motiveeritud ja julged oma ala professionaalid. Usume sünergiasse ja koostöösse, toetades üksteist igapäevastes tegemistes ja töötades ühise eesmärgi nimel, jagades oma teadmisi ja kogemusi ning tähistades üksteise saavutusi!



ATEA



Vastutustundlik Atea

Atea on Põhjamaade ja Baltikumi suurim infotehnoloogia tarnija. Meie otsused ja teod mõjutavad ühiskonda ning sellega kaasneb ka vastutus tagada, et see mõju oleks võimalikult positiivne. See loob ka ainulaadseid võimalusi panustada jätkusuutlikku arengusse IT tööstuses ja ühiskonnas tervikuna. Vastutustundlikkus ja jätkusuutlikkus on seega Atea lahutamatu osa.

Meie jätkusuutlikkuse eesmärgid on osa meie strateegiast, millel on mõõdetavad eesmärgid ja plaanid, kuidas nendeni jõuda.

Olles vastutustundlik Atea, on meil ainulaadne positsioon ja võimalus ehitada IT abil tulevikku säästval ja tõhusal viisil!

Valdkonnad, millesse panustame:

✓ Vastutustundlikud töötajad

- Töötervishoid- ja ohutus
- Kaasatus, mitmekesisus ja võrdsus

✓ Vastutustundlik äritegevus

- Ärieetika ja juhtimine
- Infoturve ja isikuandmete kaitse
- Tarneahel
- Kliima ja keskkond

✓ Vastutustundlik mõju ühiskonnale

- Atea Sustainability Focus

ATEA

ÜRO säästva arengu eesmärgid & Atea

25. septembril 2015 võeti ÜRO tippkohtumisel vastu **17 säästva arengu eesmärki (SDG)** ja nende elluviimise tegevuskava aastani 2030.

Atea toetab kõiki 17 säästva arengu eesmärki, kuid on määratlenud **kuus peamist** eesmärki, mille puhul meie jõupingutustel on **kõige suurem mõju**.

Need põhinevad hinnangul iga SDG aluseks olevatele eesmärkidele ja nende seostele meie poolt tuvastatud oluliste jätkusuutlikkuse teemadega.



Visioon 2030

Atea kontsern on vastu võtnud ambitsioonika plaani aastaks 2030, milles need viis eesmärki tagavad, et oleme infotehnoloogia negatiivsete mõjude minimeerimisel ja positiivsete mõjude maksimeerimisel esirinnas.

Staatust kajastatakse kontserni tasandil.



1:1

Iga turule lastud toote kohta võtame tagasi vähemalt ühe – et pikendada toote eluiga ja säästa ressursse.

- 50%

Saavutada Atea süsinikuheite vähendamine vähemalt 50 protsenti võrreldes baasaastaga (2019).

TP2B

Meie visioon on olla **The Place to Be** oma töötajatele, klientidele ja partneritele läbi töökeskkonna, mida iseloomustavad kaasatus, mitmekesisus ja võrdsus.

1M+

Me innustame 1 miljoni IT-kasutaja ostujõudu, suurendades oma koostööplatvormide kaudu tervete organisatsioonide, sealhulgas meie enda, pühendumust.

100:1

Muudame oma süsinikukäejälje 100 korda suuremaks kui on meie süsinikujalajälg, kasutades selleks IT-lahenduste potsensiaali.

ATEA



Ärieetika & juhtimine

Atea eesmärk on olla usaldusväärne partner ja tarnija. Meie nõuetele vastavuse osakond juhib ärieetikaalast tööd, mis hõlmab nii meile kehtivaid juhtpõhimõtteid, kui ka juhiseid, mis kehtivad meie klientidele ja partneritele.

Meie jätkusuutlikkuse töö juhtpõhimõte on meie grupiülene Toimimisjuhend, mis on kooskõlas ÜRO globaalse kokkuleppega.

Kõik töötajad läbivad regulaarselt koolitusi meie Toimimisjuhendi, korruptsioonivastase võitluse ja infoturbe alal.

Töötame pidevalt selle nimel, et parandada oma jätkusuutlikkuse tööd ja suunata oma jõupingutused valdkondadele, kus meil on suurim mõju ja kus saame kõige rohkem muutusi ellu viia.

Korduvate Atea grupiüleste olulisuse analüüside abil tuvastame oma prioriteetsed jätkusuutlikkuse aspektid. See on aluseks Atea jätkusuutlikkuse programmile, mis on meie strateegilise plaani lahutamatu osa.

Reguleerivad dokumendid:

- [Toimimisjuhend](#)
- [Supplier Code of Conduct](#)
- [Kingituste ja külalislahkuse poliitika](#)
- [Whistleblower Policy](#)
- [Business Ethics at Atea](#)

ISO 37001 sertifikaat:



ATEA



Infoturve & GDPR

Infoturve

Põhjamaade ja Baltimaade juhtiva infotehnoloogia pakujana on Ateal eriline vastutus tagada, et meie tegevus vastaks rangetele infoturbe standarditele. Seetõttu peame infoturvet oma tegevusstrateegia nurgakiviks. Meie lähenemisviis ulatub tehnilistest meetmetest kaugemale, hõlmates terviklikku strateegiat, mille eesmärk on kaitsta meie organisatsiooni ja klientide infovarasid.

Tänapäeva kiiresti arenevas digitaalses maastikul on turvalisuse säilitamine väga oluline. Kasutame strateegilist turberaamistikku, mis põhineb meie infoturbe juhtimissüsteemil (ISMS) ja vastab standardile ISO 27001:2022.

GDPR

Atea on pühendunud oma klientide ja töötajate isikuandmete privaatsuse ja turvalisuse kaitsmisele. Nagu paljud teisedki, teeb Atea kõvasti tööd selle nimel, et Atea privaatsusprogramm vastaks kõrgeimatele andmekaitsestandarditele. See ei ole meie jaoks uus ettevõtmine, vaid pigem pidev pühendumus meie klientidele ja töötajatele seoses meie andmete kogumise, kasutamise, säilitamise ja jagamise tavadega. See on ka pidev pühendumus asjakohaste tehniliste turvameetmete rakendamisele kõigi Atea sidusrühmade kaitsmiseks.

Reguleerivad dokumendid:

- [Information Security Policy](#)
- [Information Security Risk Management Policy](#)
- [Information security at Atea](#)
- [Atea's commitment to NIS2](#)
- [Data Protection Policy](#)
- [Andmekaitse põhimõtted](#)
- [GDPR commitment](#)

ISO 27001:2022 sertifikaat:



ATEA



Tarneahel

IT-sektori tarneahelad on pikad ja keerulised ning need annavad tööd miljonitele inimestele. Inimõiguste kaitsmine, eetiliste ja vastutustundlike töömeetodite edendamine ning keskkonna- ja kliimajalajälje vähendamine on nii keeruline kui ka pakiline. Ateas teeme seda süstemaatiliselt ja pikaajaliselt, töötades ning kasutades oma mõjuvõimu positiivse mõju avaldamiseks. Samuti juhendame oma kliente, kuidas hangetes rakendada tõhusamaid ja asjakohasemaid jätkusuutlikkuse nõudeid.

Mida me teeme

- Teame, et peame tegema koostööd, et lahendada tootmisetapis esinevaid olulisi probleeme. Seetõttu osaleme aktiivselt RBA erinevates töörühmades, mis käsitlevad näiteks konfliktimineraale, ringmajandust ja keskkonda/kliimat. Nii saame anda oma klientidele hääle käimasolevas dialogis valdkonna sees.
- Julgustame oma kliente valima tootjaid, kes on RBA regulaarsed või täisliikmed, kuna nende liikmelisuse tasemete nõuded on kõrgemad. Oleme survestanud RBA-d avalikustama liikmelisuse tasemeid, mida nad nüüd ka teevad. [Lisateavet leiate siit.](#)

Reguleerivad dokumendid:

- [Supplier Code of Conduct](#)
- [Responsible Mineral Policy](#)



Alates 2016. aastast on Atea RBA liige, mis on maailma suurim jätkusuutlike tarneahelate tööstuskoalitsioon. Meie tarnijate toimimisjuhend põhineb RBA toimimisjuhendil.

ATEA

Kliima & keskkond

Kliima

Näeme, et IT-l on kliimaneutraalse ja ringmajanduse tuleviku loomisel võtmeroll. Meie eesmärk on vähendada kliimamõju – mitte ainult meile endile, vaid ka oma klientidele. See ambitsioon kajastub meie eesmärkides:

- Vähendame oma süsinikujalajälge vastavalt Pariisi kokkuleppele poole võrra aastaks 2030 (*Science Based Target*).
- Aitame oma klientidel vähendada nende endi tegevusest tulenevaid heitkoguseid, pakkudes keskonnahoidlikke tooteid ja lahendusi.

Keskkond

Atea keskkonnavalase töö aluseks on meie Toimimisjuhend ja keskkonnapoliitika ning kehtestatud eesmärgid, mis täpsustavad meie ambitsioone. Teeme regulaarselt oma äritegevuse üksikasjalikku keskkonnamõju hindamist.

Meie keskkonnavalane töö on sertifitseeritud vastavalt standardile ISO 14001 ja me töötame süstemaatiliselt oma tulemuslikkuse parandamiseks.

Reguleerivad dokumendid:

- [Climate Policy](#)
- [Environmental Policy](#)

ISO 14001:2015 sertifikaat:



Rohkem infot: [Carbon Footprint Accounting 2024 Report](#)

ATEA



Kaasatus, mitmekesisus & võrdsus

Atea visioon on olla töötajate, klientide ja tarnijate jaoks „Parim koht, kus olla“ (**The Place to Be**). Seetõttu on kaasatus, mitmekesisus ja võrdsus meie jaoks olulised valdkonnad. Soovime, et meie töötajaskond peegeldaks kogu ühiskonda.

Kaasatus ja mitmekesisus

- Oleme veendunud, et erinevused teevad meid meeskonnana paremaks. Meie töötajad on meie suurim vara ja me tahame ära kasutada iga töötaja ainulaadseid omadusi, kogemusi, oskusi ja isiksust. Me väärtustame mitmekesisust ja töötame aktiivselt kaasava töökeskkonna loomise nimel.
- Kaasatus tähendab, et meie töötajad saavad saavutada oma täieliku potentsiaali ja et meie klientidel on juurdepääs parimale meeskonnale vastavalt nende vajadustele. Iga-aastaste töötajate uuringute kaudu jälgime oma tulemuslikkust selles valdkonnas.

Võrdsus

- Soovime julgustada rohkemaid naisi töötama IT-valdkonnas ja Ateas ning tundma end kaasatuna. Seetõttu töötame aktiivselt soolise võrdõiguslikkuse suurendamise nimel, et saavutada tasakaalustatud sooline jaotus ja tagada võrdne töö- ja töökeskkond.
- Meie eesmärk on olla töökoht, kus kõigil on samad õigused, kohustused ja võimalused, olenemata sooidentiteedist.

Reguleerivad dokumendid:

- [The Place to Be](#)



ATEA



Tugi, nõu & juhised

Soovime, et meie klientidel oleks võimalikult palju teadmisi vastutustundlikust hankimisest ja toodete elutsükli juhtimisest – seetõttu pakume tuge, nõu ja juhiseid mitmel erineval viisil.

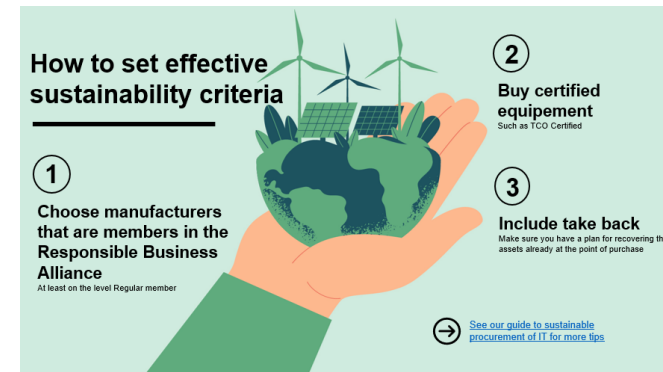
Teie käsutuses on terve meeskond

Atea on suur organisatsioon, mis on pühendunud meie klientide toetamiseks jätkusuutliku IT-ga seotud küsimustes. Meil on meeskond spetsialistidest, kes tegelevad tarneahela, ringmajanduse, kliima ja keskkonnaga. Keskne jätkusuutlikkuse funktsioon tegeleb Atea enda jätkusuutlikkuse tööga, juhib jätkusuutlikkuse arengut tööstuses ning pakub tööriistu klientide kaasamiseks ja koolituseks.

Lisaks on meil organisatsioonisene jätkusuutlikkuse saadikute võrgustik, et veelgi tugevdada Atea pädevust jätkusuutlikkuse vallas.

Jätkusuutliku IT-hangete juhend

Atea jätkusuutliku IT-hangete juhend aitab organisatsioonidel seada IT-hangetele jätkusuutlikkuse nõudeid viisil, mis on nende enda organisatsiooni jaoks tõhusad ning mõju avaldavad. Juhend põhineb Atea kogemustel ja teadmistel väljakutsetest, millega ettevõtted jätkusuutlikkuse nõuete kehtestamisel ja järelvalvel silmitsi seisavad, samuti sellel, mis valdkonnas toimib. Juhend sisaldab juhiseid ulatuse, olulisuse ja prioriteetide seadmise kohta ning konkreetseid nõuandeid.



Vaata rohkem kriteeriume [Atea jätkusuutliku IT hanke juhendist](#).

ATEA



Pühendumine – kuidas me muutusi käivitame

Näeme, et suurima muutuse saame saavutada oma positsiooni abil ökosüsteemis, kus meil on oma suuruse tõttu tootjate tähelepanu ja kus meil on võimalik kaasata suurt hulka IT-ostjaid. See positsioon on muutuste peamine hoob.

Atea Sustainability Focus

[Atea Sustainability Focus \(ASF\)](#) on meie algatus, mille eesmärk on edendada jätkusuutlikkuse küsimusi, mida Põhjamaade ja Baltimaade IT-ostjad peavad globaalse IT-tööstuse jaoks kõige pakilisemaks. Informatsiooni IT-ostjate prioriteetide kohta kogutakse ja edastatakse ülemaailmsele tööstusele koos soovitatud meetmetega. Aruandele järgneb dialoog. IT-ostjate ühendamise abil suurendame oma mõju ja kiirendame tööstuse jätkusuutliku ümberkujundamise tempot.

ASF Leadership for Change

ASF-i raames juhime võrgustikku [ASF Leadership for Change](#), milles ettevõtted ja avaliku sektori organisatsioonid võtsid kohustuse edendada jätkusuutlikku IT-d oma hanke- ja tarbimisvalikute kaudu ning tuvastada ja jagada tõhusaid meetodeid.

Muu tööstusharu kaasamine

- Responsible Business Alliance (RBA) liige alates 2016 a.
- ÜRO globaalse kokkuleppe liige alates 2010 a.

Tutvu Atea ESG ülevaatega: [ESG \(Environmental, social, governance\) | Atea](#)

Tutvu Atea jätkusuutlikkuse raportiga: [Annual Report 2024](#)

ATEA

Atea tunnustused ja saavutused jätkusuutlikkuse valdkonnas

Ateale on omistatud mitmeid jätkusuutlikkuse ja vastutustundliku ettevõtluse tunnustusi. Tunnustuste kohta saab täpsemalt lugeda [Atea Grupi veebilehelt](#).



ATEA